

# EASE

Amsterdam

KEUKENBROCHURE

53 eengezinswoningen

Een keuken samenstellen voor je nieuwbouwwoning is een spannend proces:

Waar begin je? Waar moet je allemaal rekening mee houden?

Hoe kunnen de wensen voor de keuken het beste vertaald worden in een ontwerp waar je jaren lang plezier van hebt?

Bij Intermat begrijpen we maar al te goed dat dit voor de meeste mensen geen dagelijkse kost is en dat een eerlijk advies en persoonlijke begeleiding gedurende dit proces van groot belang zijn.

Wij zijn bekend met je woning in EASE te Amsterdam en hebben hier ook structureel contact over met UBA.

Wij denken graag met je mee en hebben op basis van de keukencheque alvast een compleet keukenvoorstel gemaakt die goed in je keukenruimte past. Het voorstel is samengesteld uit kwalitatieve hoogwaardige fronten, werkbladen en apparatuur.

Uiteraard blijft het jouw keuken en wij helpen je met plezier verder bij het eventueel aanpassen of uitbreiden van het keukenontwerp zodat het volledig naar eigen wens en smaak is. Dit met als uiteindelijk resultaat:  
Jarenlang kook- en eetplezier in de keuken!

We nodigen je uit om onze showroom te komen bezoeken op:

**Constructieweg 6, Mijdrecht**

Voor een afspraak met een van onze adviseurs kun je bellen naar **0297 233 533** of het afsprakenformulier invullen op onze website **[www.intermat.nl](http://www.intermat.nl)**

## DE KEUKEN

### HET HART VAN HET HUIS

Een keuken is veel meer dan alleen een plek om te koken. Het is een ruimte waar vrienden en familie samen komen, waar gesprekken gevoerd worden en herinneringen ontstaan.

De keuken combineert functionaliteit met gezelligheid en sluit naadloos aan op de rest van het interieur.

Wij hebben afhankelijk van het type woning alvast een mooi passend keukenvoorstel gemaakt.



# Rijwoning Parkrand & Twee-onder-een-kap-woning Egoli



**€5.130,-**

incl. Montage &  
Aansluiten

# Rijwoning Erf



**€5.600,-**

incl. Montage &  
Aansluiten

# SILVERLINE FRONTEN

In de basiskeuken hebben wij gewerkt met een melamine front van het merk Silverline. Hiernaast een greep uit de vele kleurkeuzes.

Uiteraard is een andere frontafwerking zoals lak of houtfineer ook mogelijk, dit kun je bespreken tijdens de afspraak bij Intermat met de keukenadviseur.

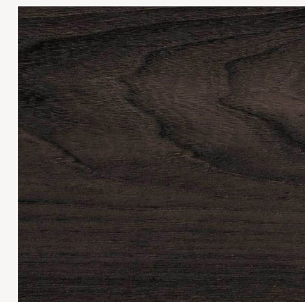
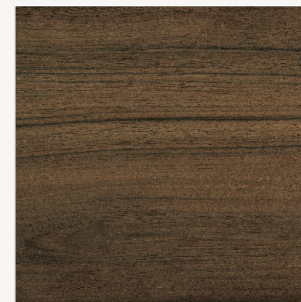
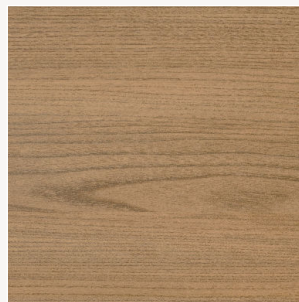
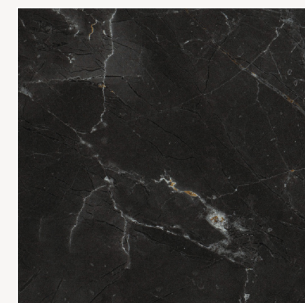
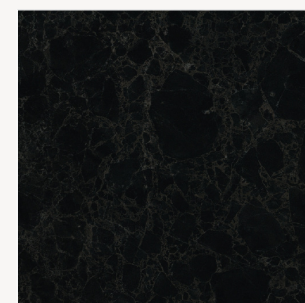
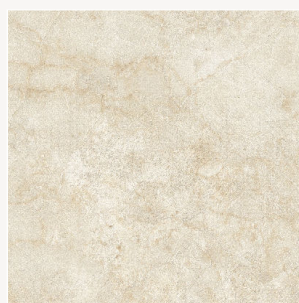
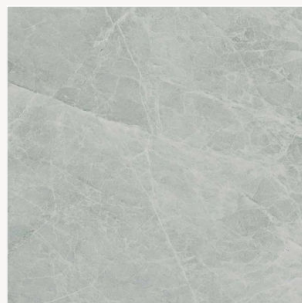
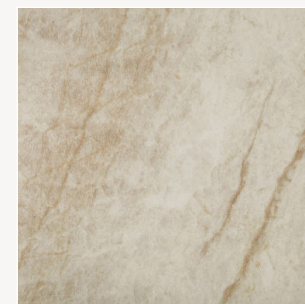
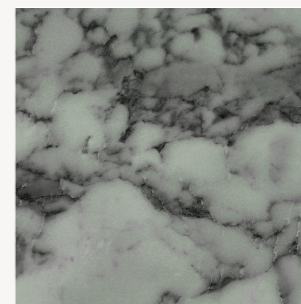


# DEKKER

## WERKBLADEN

In de basiskeuken hebben wij gewerkt met een 2,5 cm dik Greengirdz werkblad van Dekker. Hiernaast een greep uit de vele kleurkeuzes.

Uiteraard is een ander materiaal werkblad zoals composiet of keramiek ook mogelijk, dit kun je bespreken tijdens de afspraak bij Intermat met de keukenadviseur.



# ETNA<sup>®</sup> APPARATUUR

In de basiskeuken hebben wij gewerkt met apparatuur van het merk Etna en een mengkraan van Franke.

Uiteraard is een ander type apparaat of merk ook mogelijk, dit kun je bespreken tijdens de afspraak bij Intermat met de keukenadviseur.



CM244RVS (combi)



VW549M



1150347142



AB290ZT

\*Afzuigkap van woningtype G01 is 60cm breed



KI2160ZT



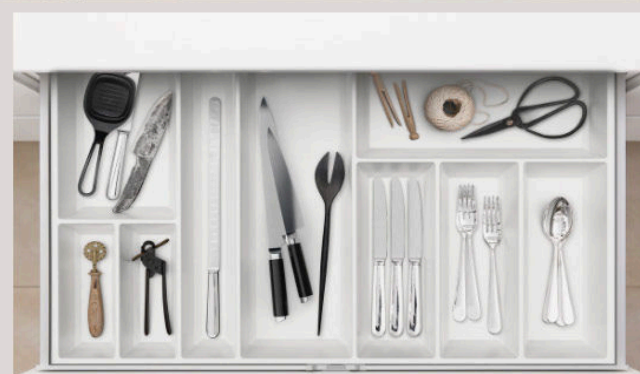
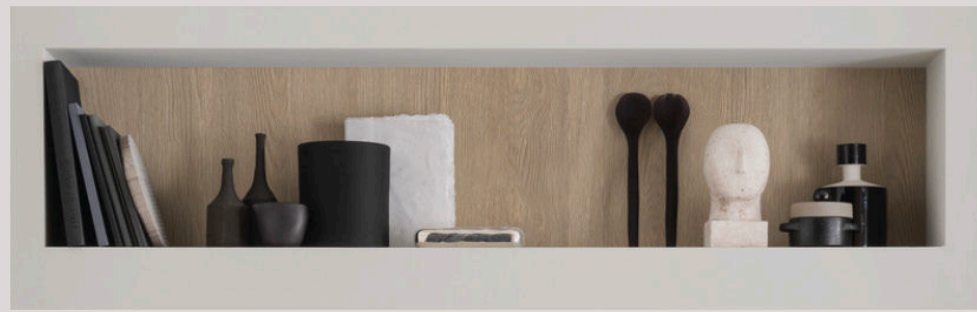
KVS5088

# Moodboards

**De stijl en sfeer van je nieuwe keuken is natuurlijk erg persoonlijk.**

**Zowel ons ontwerpvoorstel, als een uiteindelijk geheel ander keukenontwerp  
kunt u helemaal naar eigen smaak en wensen aanpassen  
door middel van kleurcombinaties.**

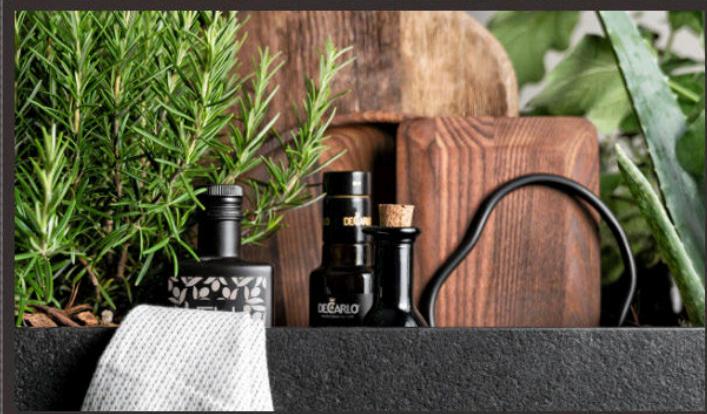
**Wij hebben alvast een aantal moodboards gemaakt,  
zodat je kunt ontdekken welke stijl jou het meeste aanspreekt!**



**LIGHT**

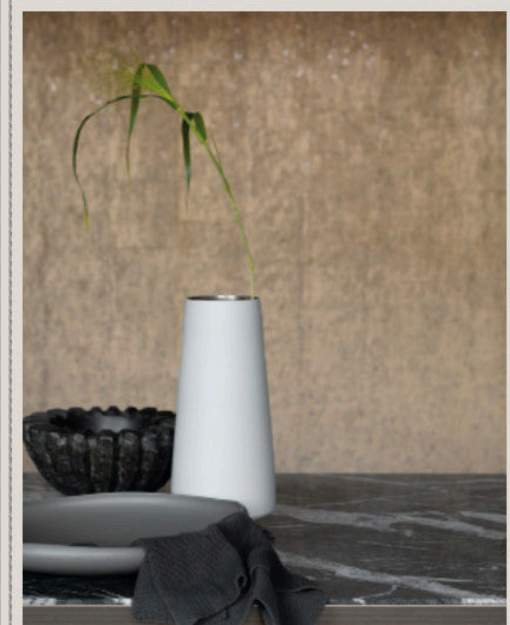
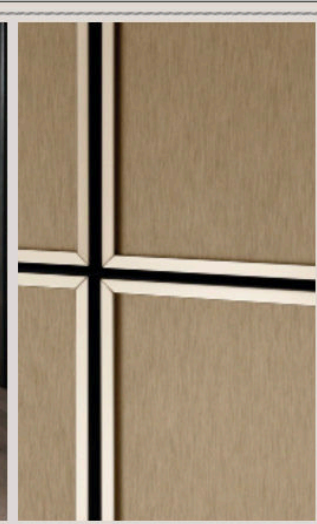
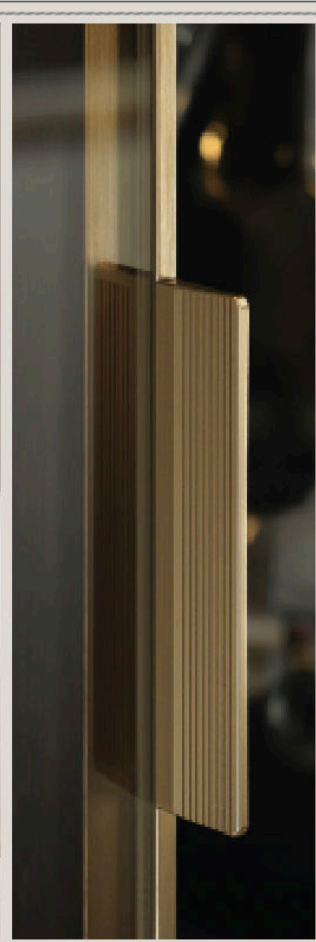
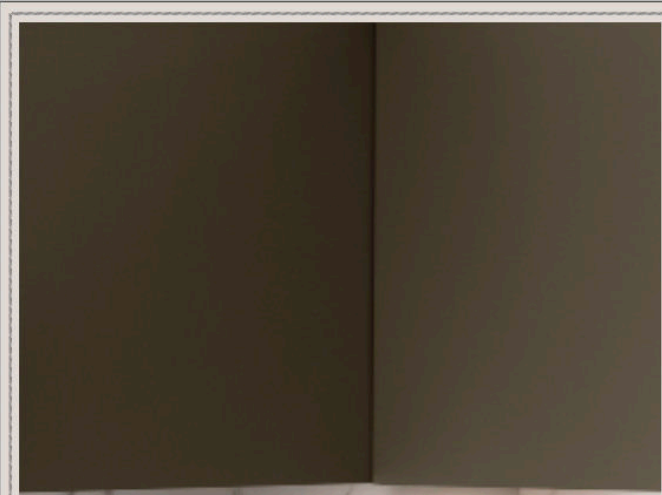


# NATURE



# WOOD



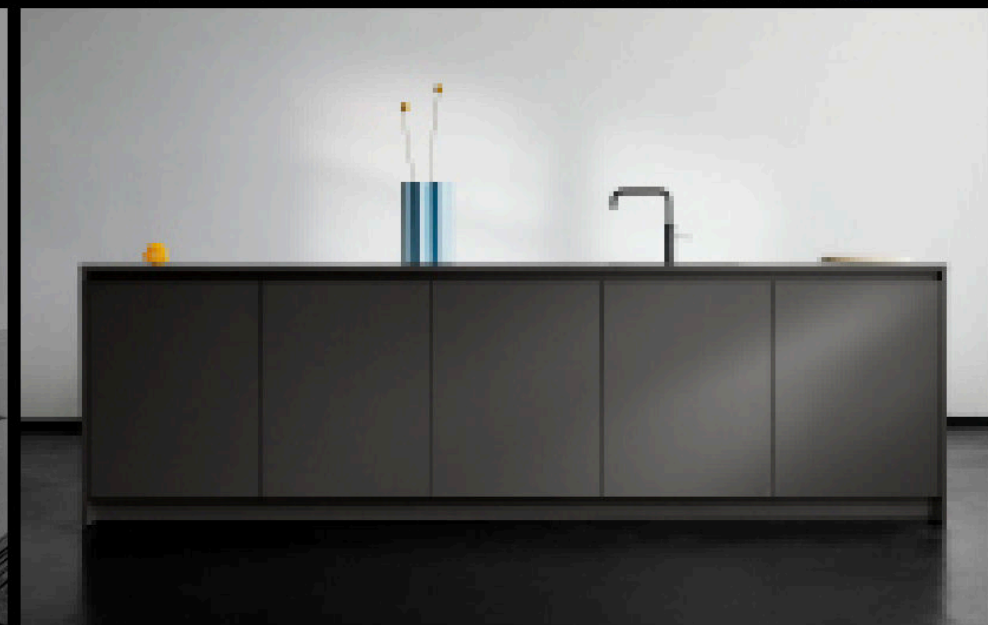
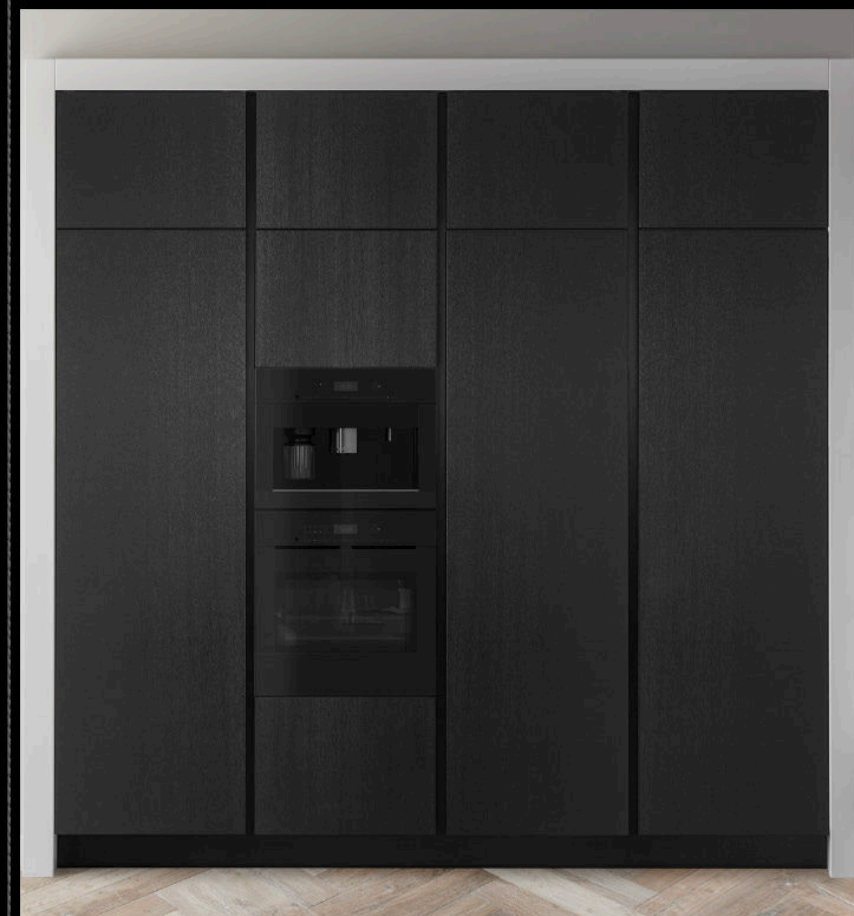


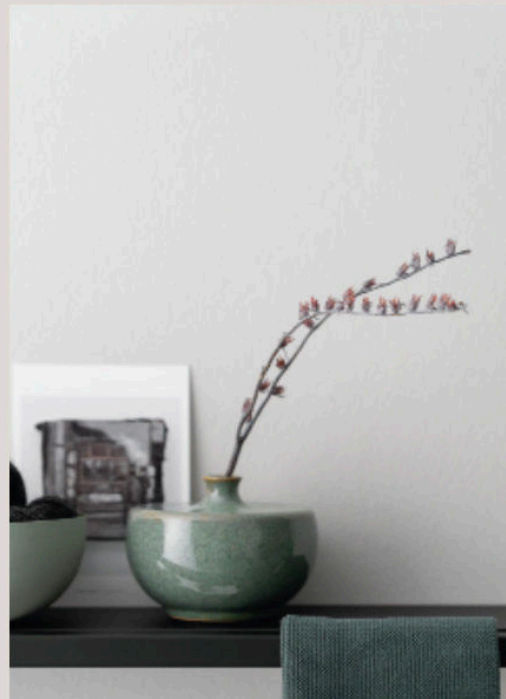
**GOLD**



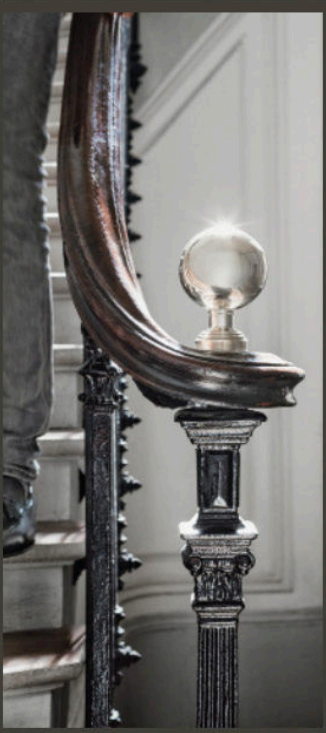


**DARK**





**COLOUR**



# CLASSIC



### Intermat Mijdrecht



Constructieweg 6  
3641SB Mijdrecht



0297 - 233 533



mijdrecht@intermat.nl



www.intermat.nl

**intermat**

KEUKENS  
TEGELS  
BADKAMERS

---

*\* De sfeerafbeeldingen in deze brochure zijn uitsluitend bedoeld ter inspiratie.  
Mogelijk kan niet alles wat op de afbeeldingen te zien zijn, daadwerkelijk in dit project worden toegepast.  
Raadpleeg uw aannemer of de showroom voor de geldende afspraken en mogelijkheden.*